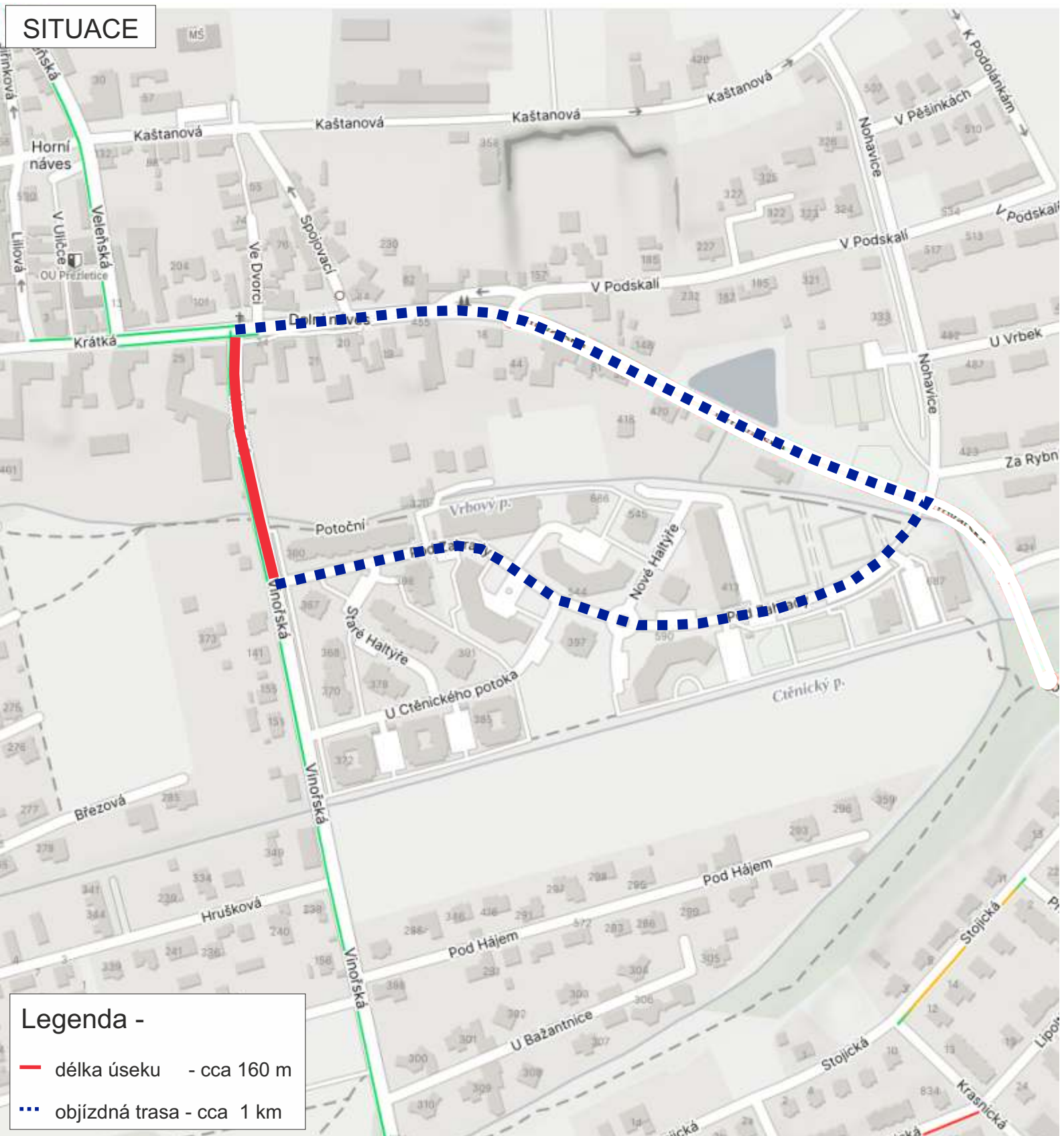


# SITUACE



## Legenda -

- délka úseku - cca 160 m
- - - objízdná trasa - cca 1 km

# PŘEZLETICE - SILNICE III/2444 ULICE VINOŘSKÁ

**ZHOTOVITEL:** COLAS CZ, a.s.  
Rubeška 215/1, 190 00 Praha 9  
IČO - 10234843  
odp.osoba - Ing.Jar.PIHERA - hl.stavbyvedoucí tel. 737 780 149

**NÁZEV STAVBY:**  
REKONSTRUKCE KOMUNIKACE

**PROJEKT:** PŘECHODNÉ DOPRAVNÍ ZNAČENÍ - SITUACE

**Datum začátku stavby:** 2024

**Datum ukončení stavby:** 2024

**POLICIE ČR, dopravní inspektorát Vlastník komunikace:**

**Datum vyhotovení projektu:** 09 / 2024

Komunikační inženýr schválil dne:

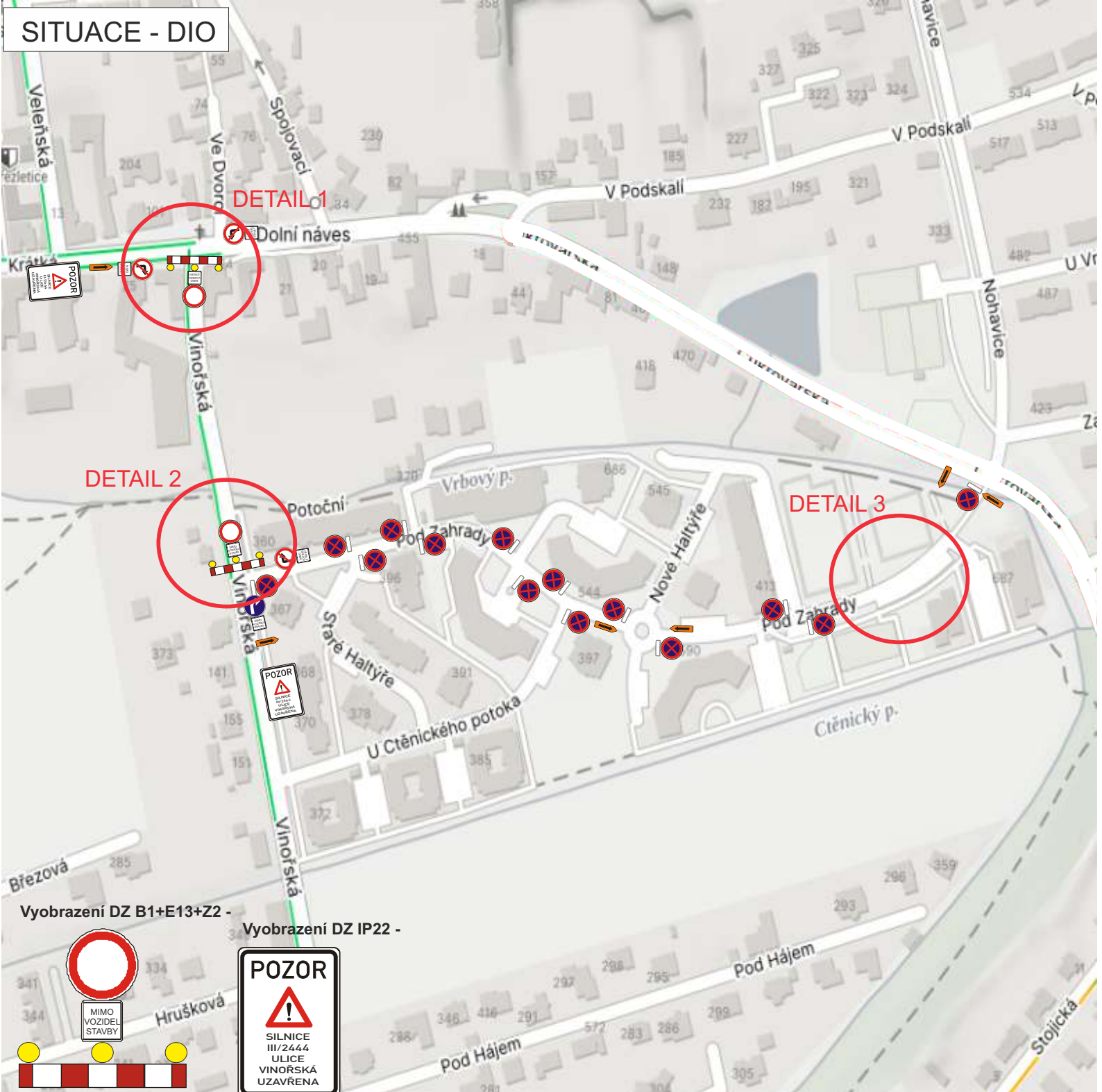
Schválil dne:

**NAVRHOVAL:**  
DOPRAVNÍ ZNAČENÍ MĚLNÍK s.r.o.  
Petr Hodan 603481442  
Libor Petřina 603481526  
info@dzmelnik.cz



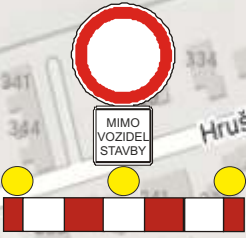
**DOPRAVNÍ ZNAČENÍ MĚLNÍK s.r.o.**  
Truhlářská 998  
Mělník 27601  
Tel: 603481442; 603481526  
Fax: 315602034  
E-mail: info@dzmelnik.cz  
www.dzmelnik.cz

# SITUACE - DIO



Vyobrazení DZ B1+E13+Z2 -

Vyobrazení DZ IP22 -



TRVALÉ DOPRAVNÍ ZNAČENÍ, KTERÉ BUDE V ROZPORU S PŘECHODNOU ÚPRAVOU BUDE DOČASNĚ ZAKRYTO  
 DZ B28+E13 (DATUM) BUDOU UMÍSTĚNY MINIMÁLNĚ 7 KALENDÁŘNÍCH DNŮ PŘED ZAČÁTKEM STAVBY

## PŘEZLETICE - SILNICE III/2444 ULICE VINOŘSKÁ

**ZHOTOVITEL:** COLAS CZ, a.s.  
 Rubeška 215/1, 190 00 Praha 9  
 IČO - 10234843  
 odp.osoba - Ing.Jar.PIHERA - hl.stavbyvedoucí tel. 737 780 149

**NÁZEV STAVBY:**  
 REKONSTRUKCE KOMUNIKACE

**PROJEKT:** PŘECHODNÉ DOPRAVNÍ ZNAČENÍ - SITUACE

**Datum začátku stavby:** 2024

**Datum ukončení stavby:** 2024

**POLICIE ČR, dopravní inspektorát** Vlastník komunikace:

**Datum vyhotovení projektu:** 09 / 2024



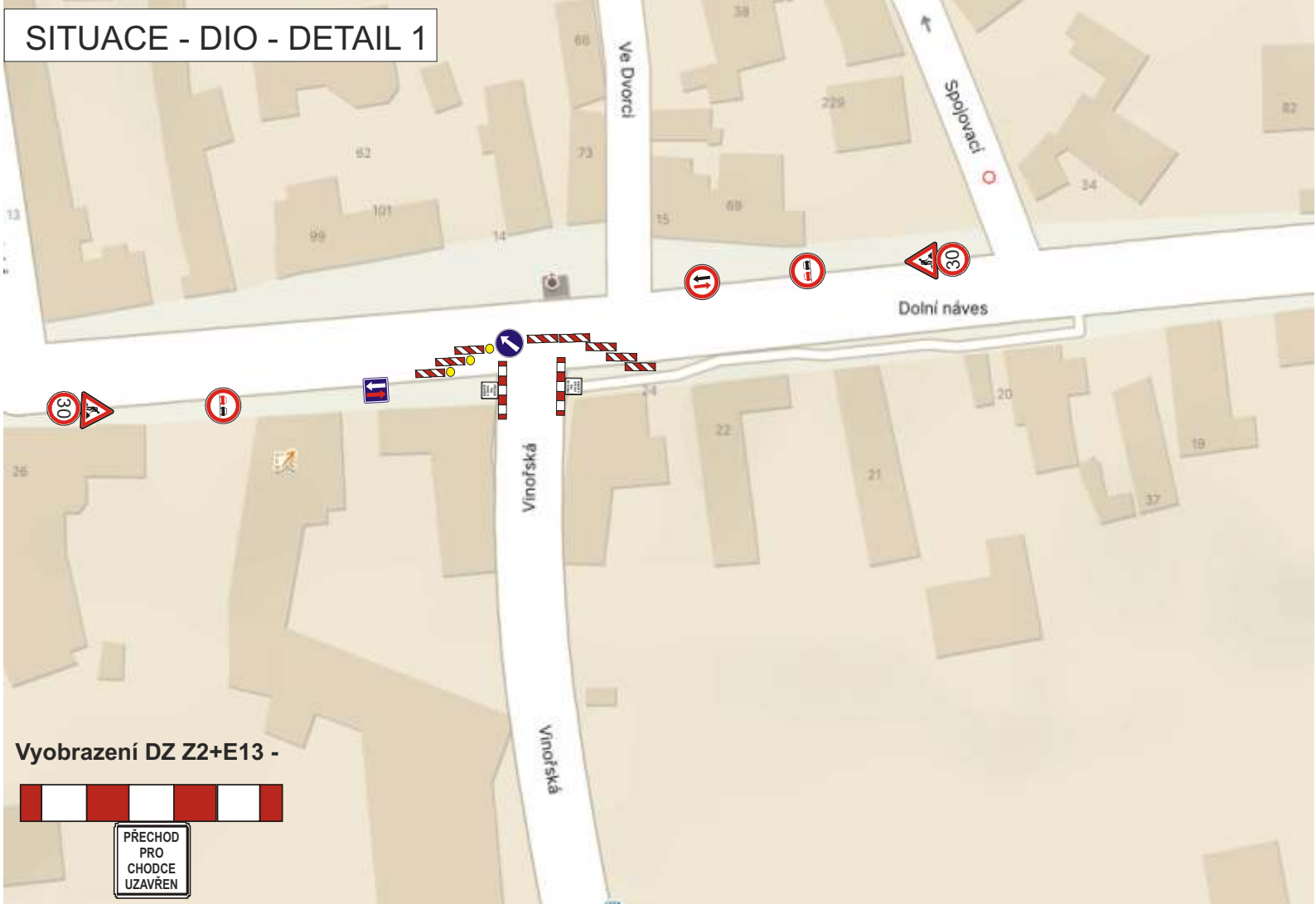
Komunikační inženýr schválil dne:

Schválil dne:

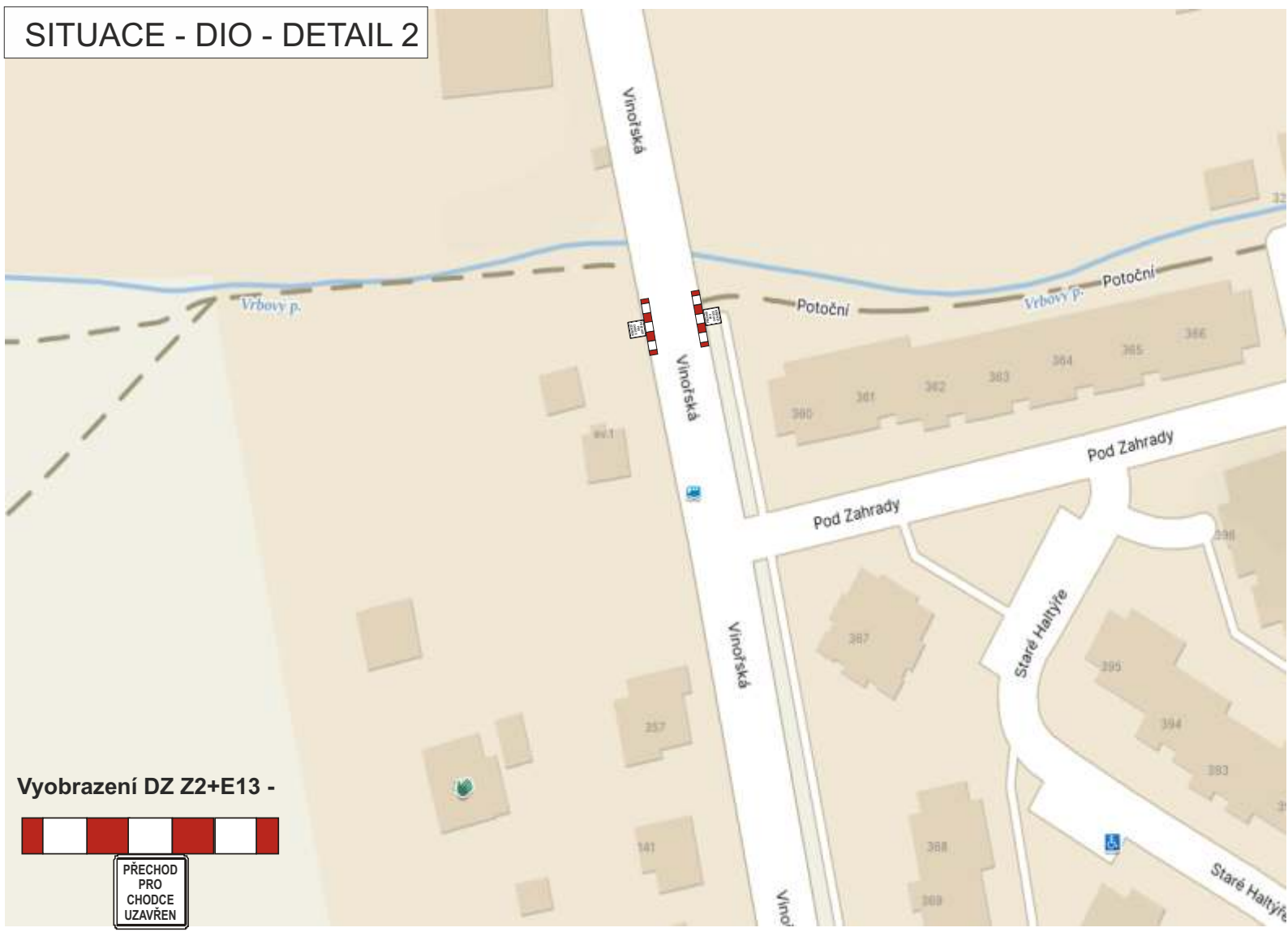
**NAVRHOVAL:**  
 DOPRAVNÍ ZNAČENÍ MĚLNÍK s.r.o.  
 Petr Hodan 603481442  
 Libor Petřina 603481526  
 info@dzmelnik.cz

**DOPRAVNÍ ZNAČENÍ MĚLNÍK s.r.o.**  
 Truhlářská 998  
 Mělník 27601  
 Tel: 603481442; 603481526  
 Fax: 315602034  
 E-mail: info@dzmelnik.cz  
 www.dzmelnik.cz

# SITUACE - DIO - DETAIL 1



# SITUACE - DIO - DETAIL 2



# SITUACE - DIO - DETAIL 4

